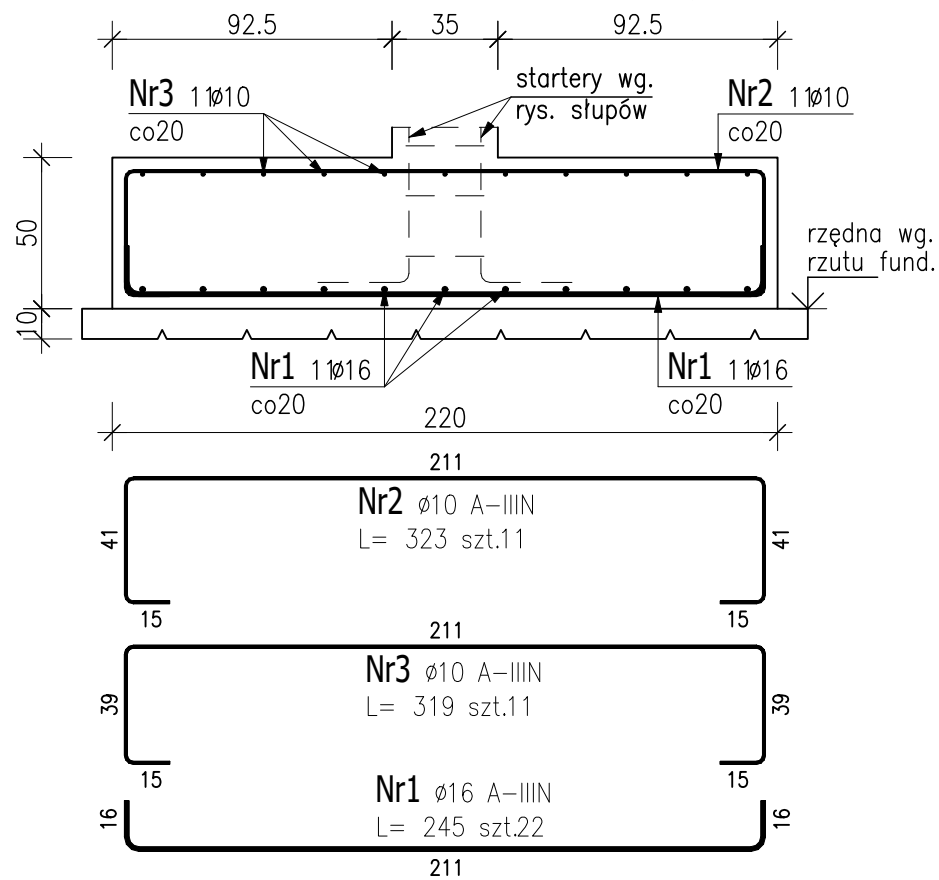


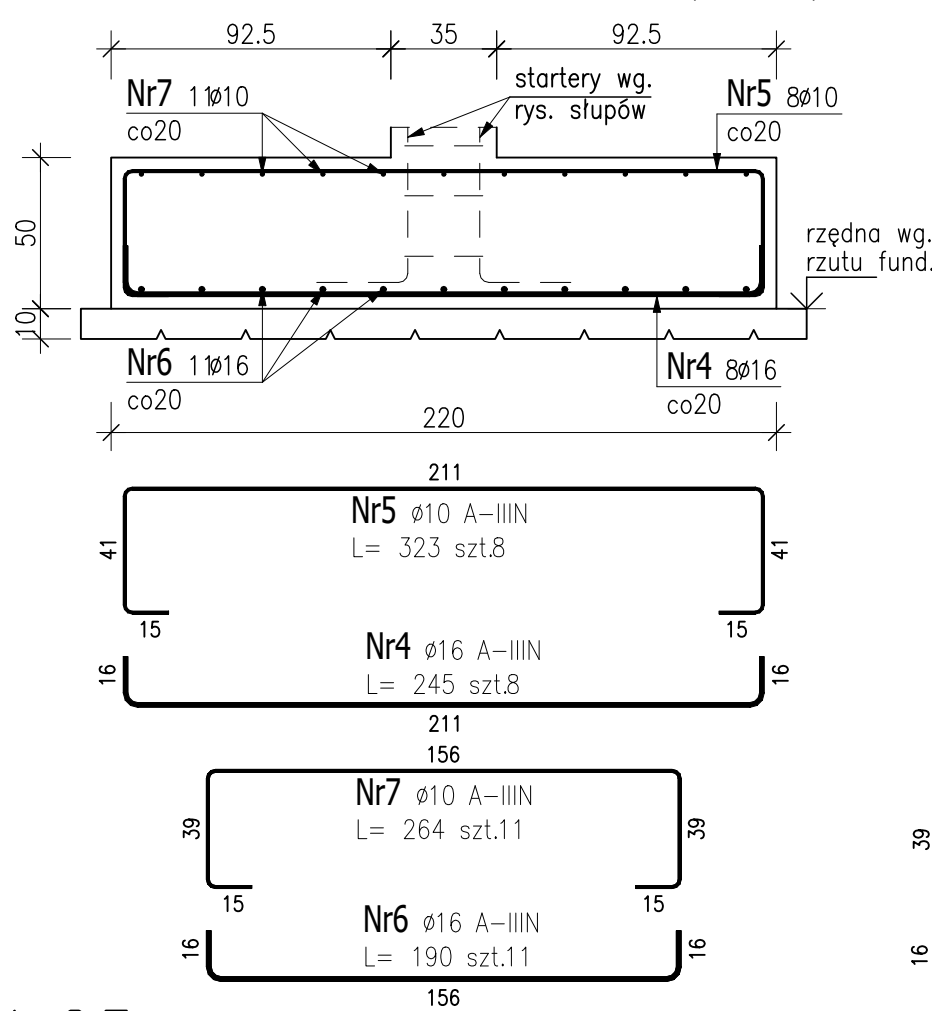
STOPY 1:25

PRZEZ STOPY PRZEPROWADZIĆ ZBROJENIE PODŁUŻNE ŁAW.  
W STOPACH UMIEŚCIĆ STARTERY SŁUPÓW, TRZPIENI, ŚCIAN ITD.  
MIĘDZY ZBROJENIEM DOLNYM I GÓRNYM STOSOWAĆ MONTAŻOWE ZBROJENIE DYSTANSOWE.

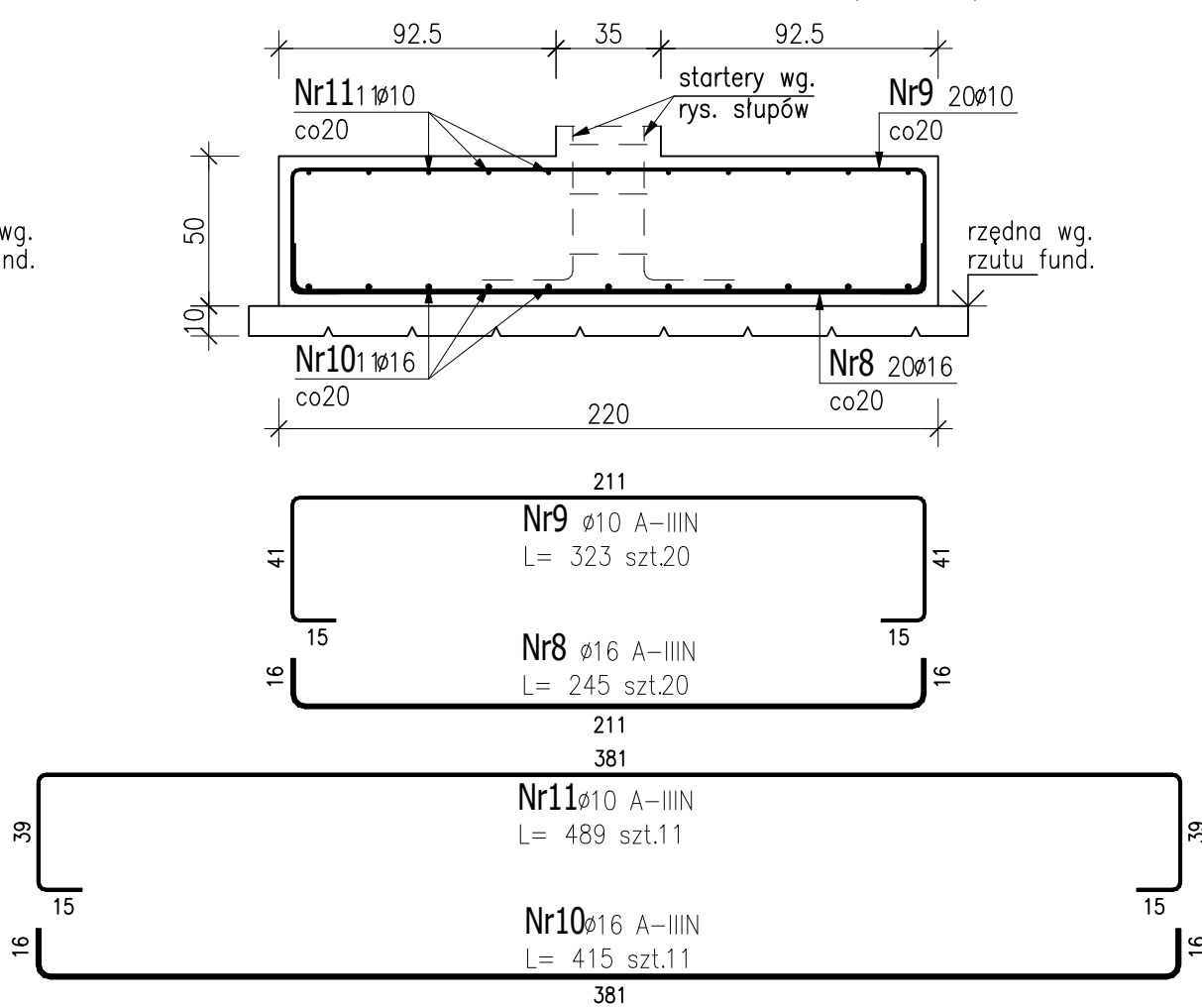
Poz.1 STOPA St-0.1 220x220x50 (12 szt.)



Poz.2 STOPA St-0.2 165x220x50 (2 szt.)



Poz.3 STOPA St-0.3 220x390x50 (1 szt.)



ZESTAWIENIE STALI ZBROJENIOWEJ

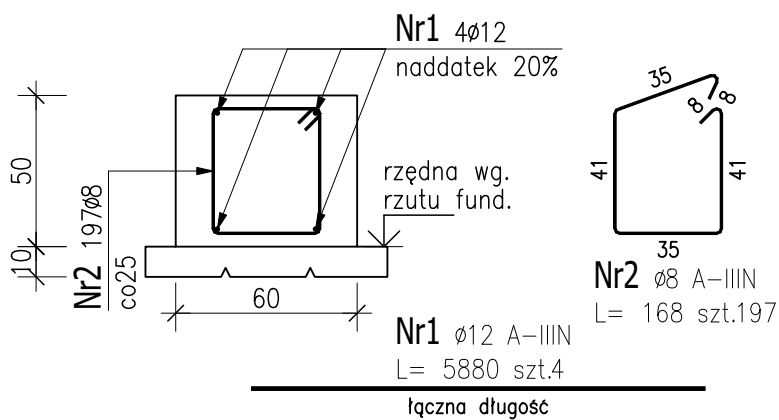
POZ.	NR PRĘTA	Ø [mm]	DŁUGOŚĆ [m]	ILOŚĆ			DŁ. ŁĄCZNA [m]	
				PRĘTÓW	x POZ.	RAZEM	A-IIIIN Ø10      Ø16	
Poz. 1 – STOPA St–0.1 220x220x50 – 12 szt.								
1	1	16	2,450	22	12	264		646,80
	2	10	3,230	11	12	132	426,36	
	3	10	3,190	11	12	132	421,08	
Poz. 2 – STOPA St–0.2 165x220x50 – 2 szt.								
2	4	16	2,450	8	2	16		39,20
	5	10	3,230	8	2	16	51,68	
	6	16	1,900	11	2	22		41,80
	7	10	2,640	11	2	22	58,08	
Poz. 3 – STOPA St–0.3 220x390x50 – 1 szt.								
3	8	16	2,450	20	1	20		49,00
	9	10	3,230	20	1	20	64,60	
	10	16	4,150	11	1	11		45,65
	11	10	4,890	11	1	11	53,79	
DŁUGOŚĆ RAZEM [m]							1075,59	822,45
MASA JEDNOSTKOWA [kg/m]							0,617	1,578
MASA [kg]							663,64	1297,83
MASA CAŁKOWITA [kg]							1961,47	

- Opis kształtu pręta: osiowo
- Opis długości haka: osiowo
- Długość pręta L: suma wymiarów osiowych

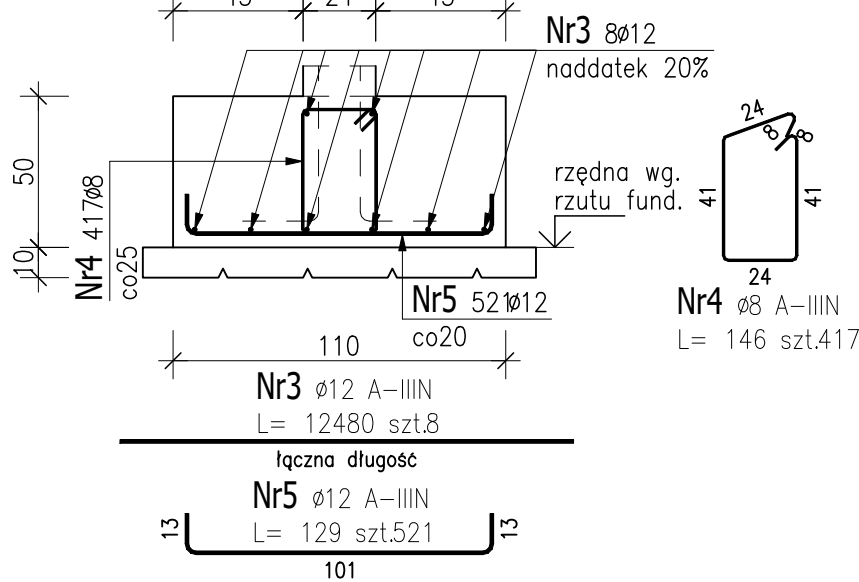
ŁAWY 1:25

W ŁAWACH UMIEŚCIĆ STARTERY SŁUPÓW, TRZPIENI, ŚCIAN ITD.

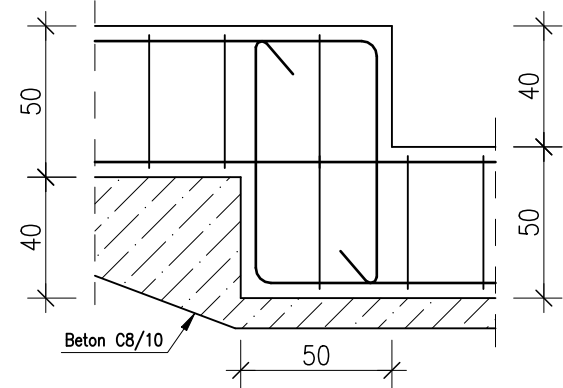
Poz.4 ŁAWA Ł-1 60x50 (49 mb)



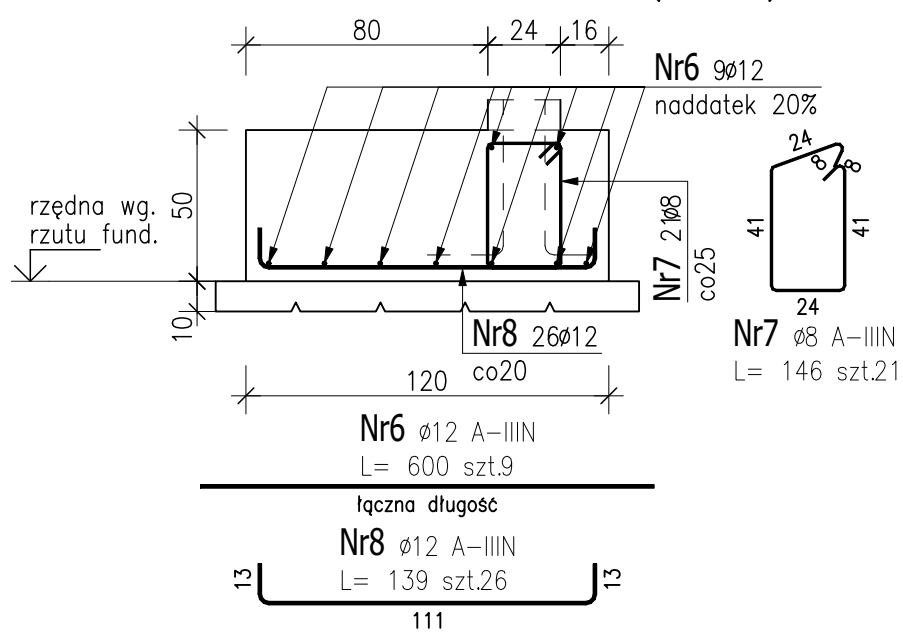
Poz.5 ŁAWA Ł-2 110x50 (104 mb)



Detale zbrojenia schodków ław 1:25



Poz.6 ŁAWA Ł-2.1 120x50 (5 mb)

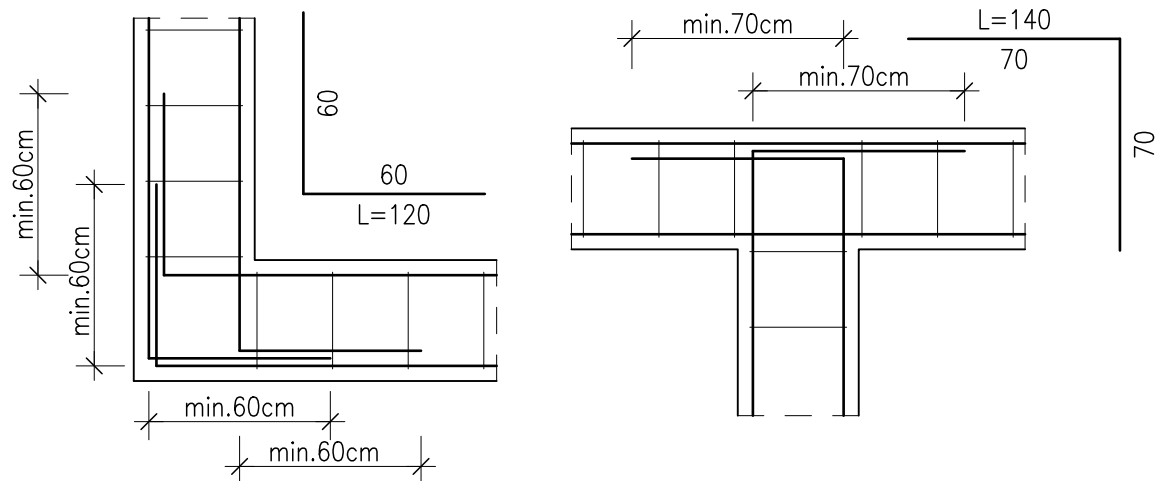


ZESTAWIENIE STALI ZBROJENIOWEJ

POZ.	NR PRĘTA	Ø [mm]	DŁUGOŚĆ [m]	ILOŚĆ			DŁ. ŁĄCZNA [m]	
				PRĘTÓW	x POZ.	RAZEM	A-IIIIN Ø8      Ø12	
Poz. 4 – ŁAWA Ł-1 60x50 – 49 mb								
4	1	12	58,800	4	1	4		235,20
	2	8	1,680	197	1	197	330,96	
Poz. 5 – ŁAWA Ł-2 110x50 – 104 mb								
5	3	12	124,800	8	1	8		998,40
	4	8	1,460	417	1	417	608,82	
	5	12	1,290	521	1	521		672,09
Poz. 6 – ŁAWA Ł-2.1 120x50 – 5 mb								
6	6	12	6,000	9	1	9		54,00
	7	8	1,460	21	1	21	30,66	
	8	12	1,390	26	1	26		36,14
DŁUGOŚĆ RAZEM [m]							970,44	1995,83
MASA JEDNOSTKOWA [kg/m]							0,395	0,888
MASA [kg]							383,32	1772,30
MASA CAŁKOWITA [kg]							2155,62	

DETALE ZBROJENIA NAROŻY WIEŃCÓW I ŁAW

W NAROŻACH WIEŃCÓW I ŁAW STOSOWAĆ ODGIĘCIA PRĘTÓW PODŁUŻNYCH WG. SCHEMATU.



ALTERNATYWNIE NAROŻA DOZBRAJAĆ WKŁADKAMI Z PRĘTÓW DŁUGOŚCI L=120cm I L=140cm.  
PRĘTY PODŁUŻNE WIEŃCÓW I ŁAW ŁĄCZYĆ NA ZAKŁAD DŁUGOŚCI MIN. 60cm.  
POŁĄCZENIA TE POWINNY BYĆ WZGLĘDEM SIEBIE PRZESUNIĘTE.

UWAGI:

- Rysunek rozpatrywać łącznie z rysunkami szalunkowymi.
- Otulina zbrojenia fundamentów: 4,0cm.
- Otulina zbrojenia ścian fundamentowych i słupów: 4,0cm.
- Wymiary i opisy zbrojenia podano w [cm] a rzędne w [m].

BETON B37 (C30/37) W8  
KLASA EKSPLOYACJI: XC2  
Ø - STAL A-IIIIN (B500SP)

Inwestor:

Wojewódzki Szpital Zespolony w Kielcach

ul. Grunwaldzka 45, 25-736 Kielce

NIP 959 129 1292, REGON 28978500000, KRS 0000001580

Nazwa inwestycji:

Rozbudowa i przebudowa budynku przychodni przyszpitalnej (nr. ewid. bud. 196)  
o Wojewódzką Poradnię dla dorosłych w ramach inwestycji „Wzmocnienie ambulatoryjnej opieki specjalistycznej w Wojewódzkim Szpitalu Zespolonym w Kielcach”

Adres Inwestycji:

ul. Grunwaldzka 45, 25-736 Kielce

Działki nr ewid.: część 390/13

obręb 0015 Kielce, gm. Kielce, pow. Miasto Kielce

4idea

BIURO PROJEKTOWE

Karol Silarski

ul. Złota 15/U5, 25-015 Kielce

tel. 510-032-264

e-mail: 4idea@4idea.pl

Faza Projektu	PROJEKT TECHNICZNY			
Temat Rysunku	Zbrojenie ław i stóp fundamentowych			
Funkcja	Projektant	Numer Uprawnień	Data	Podpis
Projektował	mgr inż. Piotr Bałtyn	SWK/0001/PBKb/20 do projektowania bez ograniczeń w specjalności konstrukcyjno-budowlanej	MAY 2025	
Sprawdził	mgr inż. Tomasz Owsiak	SWK/0128/POOK/09 do projektowania bez ograniczeń w specjalności konstrukcyjno-budowlanej	MAY 2025	
Rev.: 0	Skala: 1:25	Branża: Konstrukcja	Nr rys:	K-07